

Hotel Moritz

APARTMENTS

Unsere Ferienwohnungen in Innichen, in der Nachbargemeinde von Toblach

Als komfortable und ungezwungene Alternative für Familien und Individualurlauber bieten sich im Zentrum von Innichen unsere gemütlichen Ferienwohnungen an.

Toblach und Innichen – die zwei malerischen Ortschaften im Hochpustertal sind ein hervorragender Ausgangspunkt für Erkundungstouren, Wanderungen und Genussmomente im Zeichen von Ruhe und Erholung. Wer dazu noch die Unabhängigkeit einer Ferienwohnung in Innichen im Hochpustertal bevorzugt, liegt mit unseren Appartements goldrichtig.

Küche, Bad, Betten für Groß und Klein, Sat-TV, Wäsche, Safe, Parkplatz und ausreichend Platz für 2-4 Personen – es wird Ihnen an nichts fehlen.

I nostri appartamenti a San Candido, il vicino paese di Dobbiaco

Ogni appartamento della nostra casa vacanze nel centro di San Candido rappresenta una valida alternativa per tutti coloro che amano un soggiorno sì confortevole ma soprattutto indipendente.

Cucina, bagno, letti per grandi e piccoli, TV satellitare, biancheria, cassaforte, parcheggio e sufficiente spazio per ospitare da 2 a 4 persone – ecco le dotazioni dei nostri appartamenti.

Dobbiaco e San Candido – due splendide località nel cuore della magica Alta Pusteria che vi regaleranno emozioni uniche a contatto con uno scenario alpino a dir poco straordinario.



Hotel Moritz

APARTMENTS

Die Ferienwohnungen befinden sich in der Aufkirchnerstraße in Toblach

- » ca. 70m²
 - » 2-3 Personen
 - » Balkon
 - » Wohnküche
 - » Schlafzimmer
 - » Badezimmer mit Dusche u. Handtücher
 - » Spülmaschine
 - » Satelliten-TV
 - » Tresor
 - » Aufzug
 - » Garage mit Aufpreis
 - » ruhige Zone
-
- » Zentrum: ca. 700m
 - » Naturbadeteich: ca. 500m
 - » Eislaufplatz: ca. 500m
 - » Langlaufarena: ca. 1400m
 - » Bahnhof: ca. 1200m

I nostri appartamenti sono situati nella Via Santa Maria a Dobbiaco

- » ca. 70m²
 - » 2-3 persone
 - » Balcone
 - » Cucina
 - » Camera con letto matrimoniale
 - » Bagno con doccia e asciugamani
 - » Lavastoviglie
 - » TV satellitare
 - » Cassaforte
 - » Ascensore
 - » Garage a pagamento
 - » Zona tranquilla
-
- » Centro: ca. 700m
 - » Laghetto naturale: ca. 500m
 - » Pista di pattinaggio: ca. 500m
 - » Arena Sci fondo: ca. 1400m
 - » Stazione ferroviaria: ca. 1200m



APP. B



APP. B



APP. B



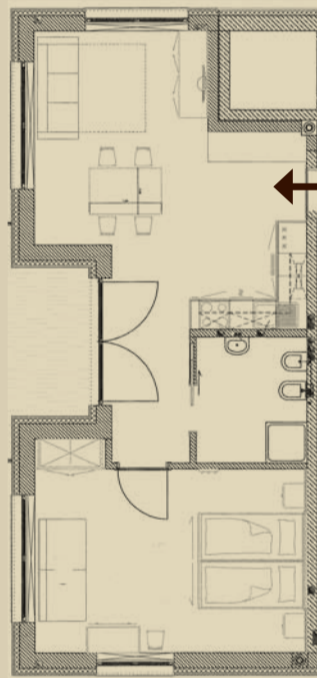
APP. B



APP. B

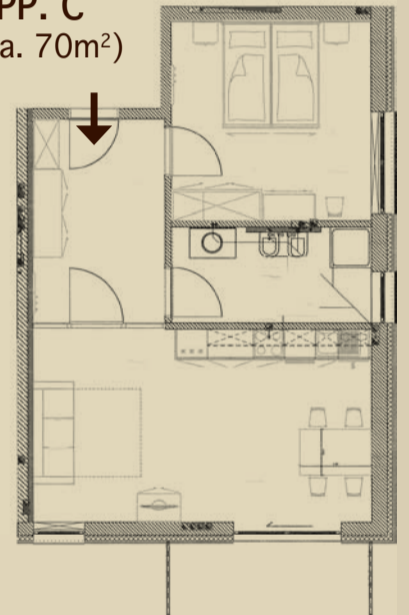


APP. B



APP. B
(ca. 70m²)

APP. C
(ca. 70m²)



APP. C



APP. C



APP. C



APP. C



APP. C



APP. C